

SES

sciences
économiques
et sociales



1

Que sont
les SES ?

SES

=

Economie

+

Sociologie

+

Science
politique



SES :

enseignement du tronc commun en seconde



SES :

enseignement de spécialité en classes de
Première et Terminale

19.85	37.52	17.12	-0.65	1.81%
17.75	17.02	42.15	+0.13	0.48%
42.45	40.86	27.09	+0.46	2.09%
27.15	26.07	22.47	-1.26	-5.12%
22.59	21.71	23.37	+12.51	3.30%
23.97	22.74	391.66	+0.74	0.78%
391.70	377.43	95.61	+0.42	1.69%
95.67	93.96	25.22	+0.30	1.22%
25.32	24.74	24.82		
24.89	24.35	57.55		
57.55	55.00	57.27		



Les SES permettent de comprendre
le monde qui nous entoure





Les SES permettent de décrypter l'actualité, de comprendre les enjeux contemporains



Les SES permettent de prendre de la distance
Par rapport à ses propres opinions ...



... et de développer un esprit critique

2

Quels sont les
thèmes
abordés en
première ?

Marché : fonctionnement, imperfections et défaillances



Comment un marché concurrentiel fonctionne-t-il ?
Comment les marchés imparfaitement concurrentiels
fonctionnent-ils ?

Quelles sont les défaillances du marché ?

Monnaie et financement de l'économie



Qu'est-ce que la monnaie ?

Comment la monnaie est-elle créée ?

Comment les agents économiques se financent-ils ?

Socialisation, liens sociaux et déviance



Comment la socialisation contribue-t-elle à expliquer les différences de comportement des individus ?

Comment se construisent et évoluent les liens sociaux ?

Quels sont les processus sociaux qui contribuent à la déviance ?

Opinion publique et vote



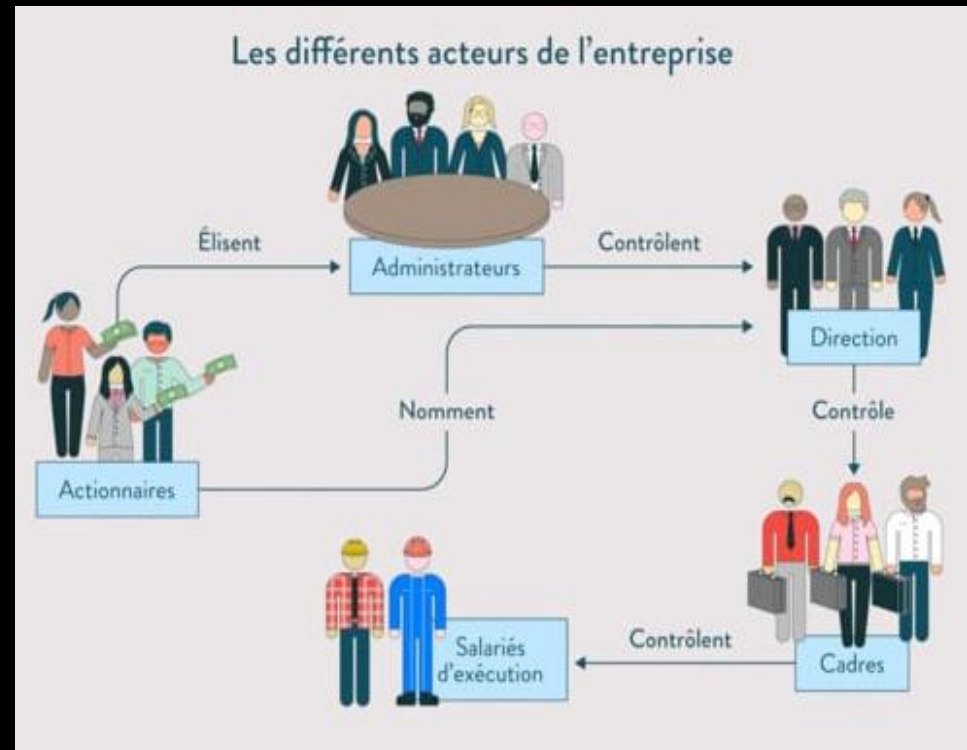
Comment se forme et s'exprime l'opinion publique ?
voter : une affaire individuelle ou collective ?

Protection sociale, risques sociaux



Comment l'assurance et la protection sociale contribuent-elles à la gestion des risques dans les sociétés développées ?

Entreprises: création, organisation



Comment les entreprises sont-elles organisées et gouvernées ?

3

Quelles sont les
méthodes de cours
en SES ?



... à partir de supports variés



il faut souvent se concentrer...



il faut
être curieux,
savoir écouter...

A woman with long brown hair, wearing a dark blue t-shirt and jeans, is hugging a man from behind. The man is wearing a white t-shirt with a repeating pattern of the words "I love you" in various colors and fonts. The background is a wall covered in the same "I love you" pattern.

Cerner des analyses

Rédiger des argumentations

Aimer les
confrontations
d'idées



Les atouts de la
spécialité SES

une formation solide et attractive



Approche pluridisciplinaire
fondée sur 3 matières complémentaires :
économie, sociologie et science politique

savoirs , savoir faire et méthodologies solides

Formation assurant des poursuites d'études
et des débouchés nombreux

Une diversité de voies possibles



L'enseignement de SES
permet d'envisager des
études supérieures dans une
grande variété de
domaines et de filières



- Formations universitaires

économie et gestion, droit, science politique, sociologie, sciences sociales et humaines, langues étrangères appliquées, administration économique et sociale ...

- Classes préparatoires aux grandes écoles

classes préparatoires économiques et commerciales

classes préparatoires lettres et sciences sociales

- Instituts d'études politiques

- Autres écoles

écoles de commerce, management, comptabilité et gestion, communication, marketing, journalisme, banques, assurances, tourisme, carrières juridiques ou sociales ...

